

**e.dis**

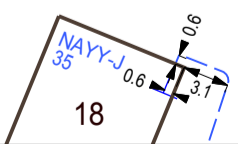
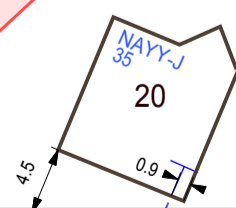
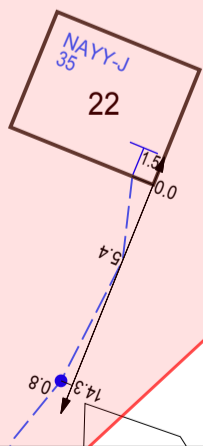
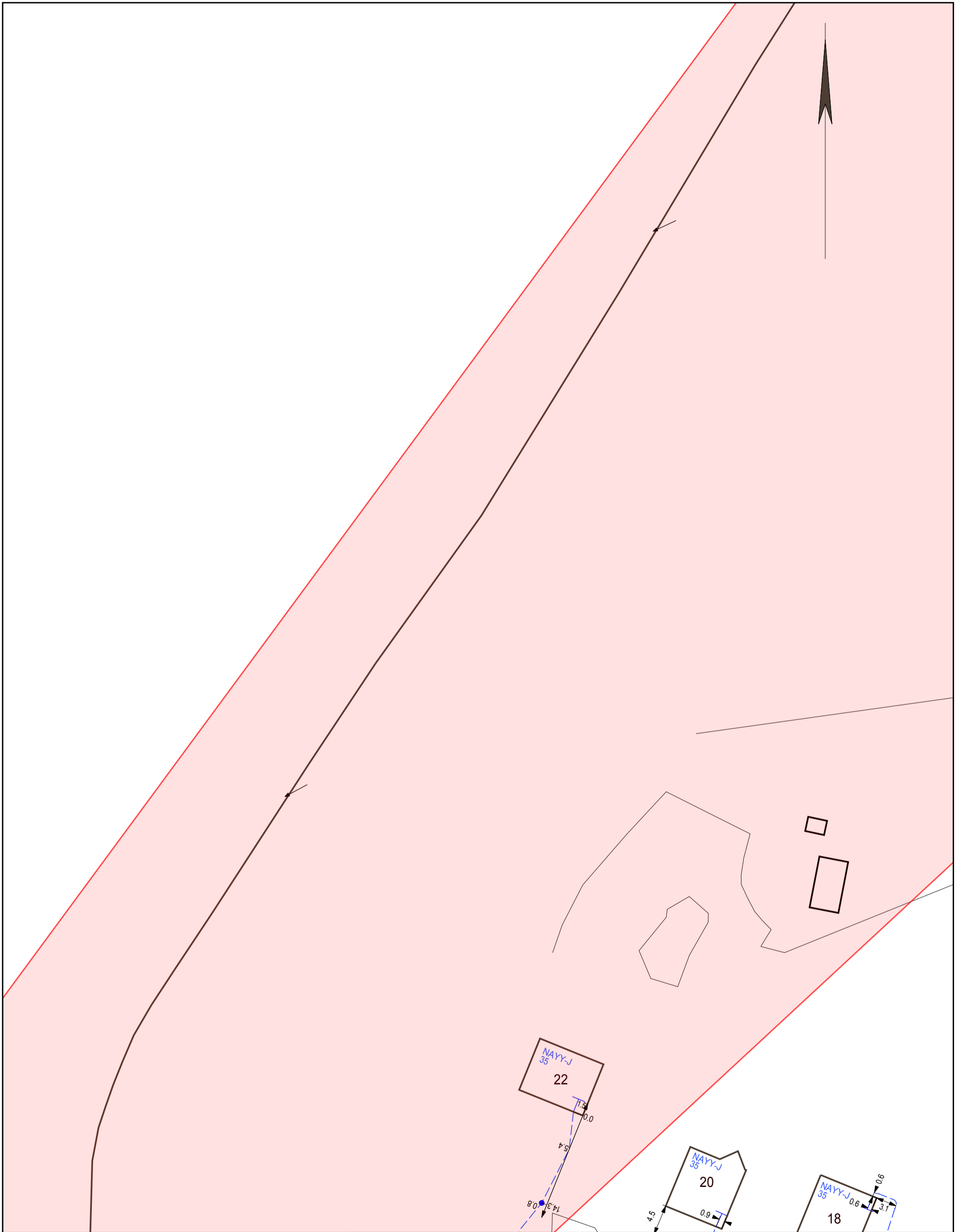
Die Karte ist Eigentum der E.DIS Netz GmbH.  
 Sie ist nur für den internen Verwendungszweck zu nutzen  
 und muss datensicher entsorgt werden.  
 Nachdruck oder Vervielfältigung nur mit Genehmigung des Eigentümers.

1:500

Kartenname: Gesamtmedienplan  
 Anfragenummer: 0255249-EDIS  
 Plannummer: 8  
 zuständig: MB Neubukow  
 Ausgabedatum: 04.06.2021

Ort/Ortsteil: Lüdersdorf  
 Straße: Haselweg 22

- Farblegende**
- Strom-HS
  - Strom-MS
  - Strom-NS
  - Fernmelde
  - Gas-HD
  - Gas-MD
  - Gas-ND
  - Straßenbel.



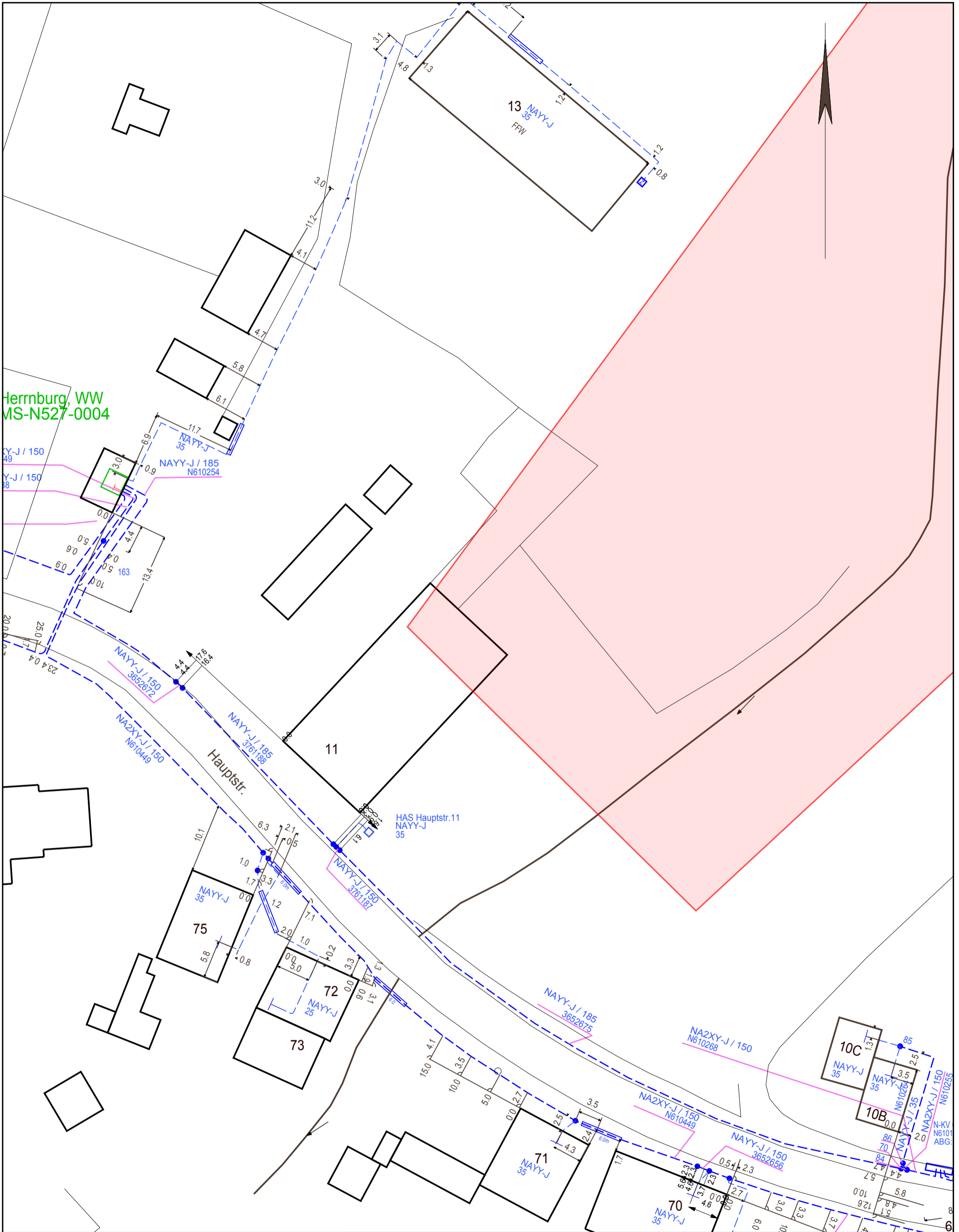
Die Karte ist Eigentum der E.DIS Netz GmbH.  
 Sie ist nur für den internen Verwendungszweck zu nutzen  
 und muss datensicher entsorgt werden.  
 Nachdruck oder Vervielfältigung nur mit Genehmigung des Eigentümers.

1:500

Kartenname: Gesamtmedienplan  
 Anfragenummer: 0255249-EDIS  
 Plannummer: 4  
 zuständig: MB Neubukow  
 Ausgabedatum: 04.06.2021

Ort/Ortsteil: Lüdersdorf  
 Straße: Haselweg 22

- Farblegende**
- Strom-HS
  - Strom-MS
  - Strom-NS
  - Fernmelde
  - Gas-HD
  - Gas-MD
  - Gas-ND
  - Straßenbel.



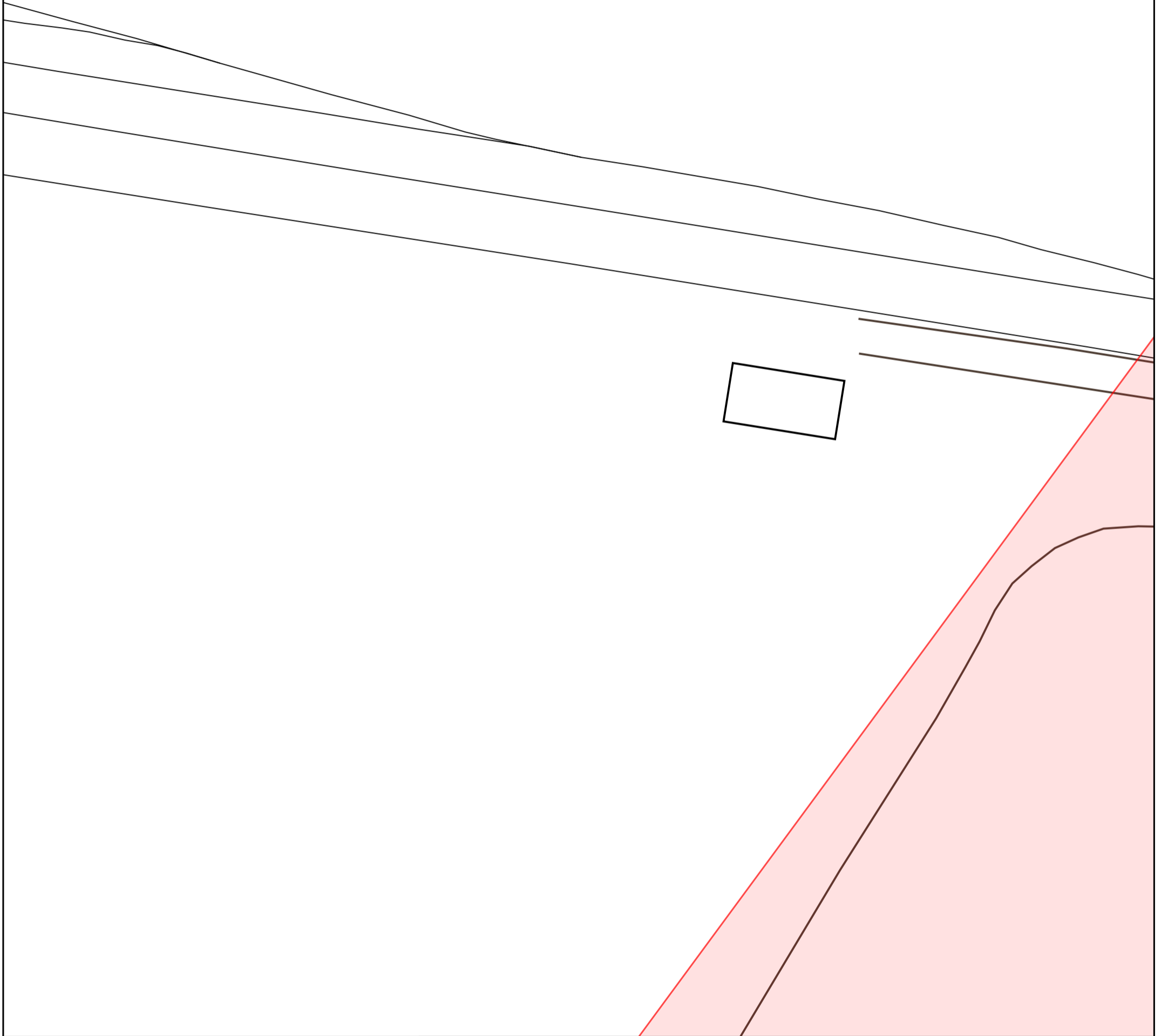
Die Karte ist Eigentum der E.DIS Netz GmbH.  
 Sie ist nur für den internen Verwendungszweck zu nutzen  
 und muss datensicher entsorgt werden.  
 Nachdruck oder Vervielfältigung nur mit Genehmigung des Eigentümers.

1:500

Kartenname: Gesamtmedienplan  
 Anfragenummer: 0255249-EDIS  
 Plannummer: 5  
 zuständig: MB Neubukow  
 Ausgabedatum: 04.06.2021

Ort/Ortsteil: Lüdersdorf  
 Straße: Haselweg 22

- Farblegende**
- Strom-HS
  - Strom-MS
  - Strom-NS
  - Fernmelde
  - Gas-HD
  - Gas-MD
  - Gas-ND
  - Straßenbel.



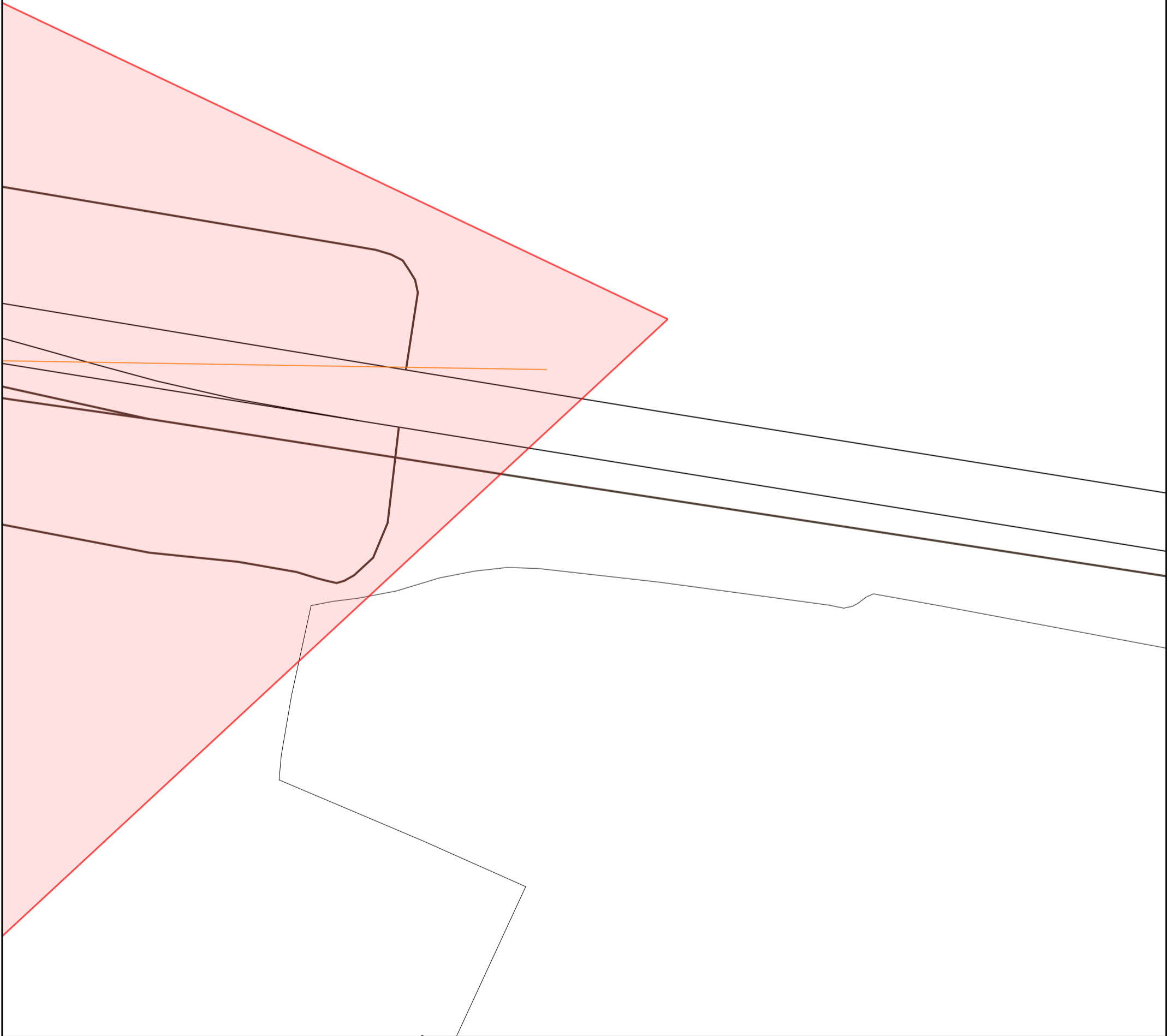
Die Karte ist Eigentum der E.DIS Netz GmbH.  
Sie ist nur für den internen Verwendungszweck zu nutzen  
und muss datensicher entsorgt werden.  
Nachdruck oder Vervielfältigung nur mit Genehmigung des Eigentümers.

1:500

Kartenname: Gesamtmedienplan  
Anfragenummer: 0255249-EDIS  
Plannummer: 1  
zuständig: MB Neubukow  
Ausgabedatum: 04.06.2021

Ort/Ortsteil: Lüdersdorf  
Straße: Haselweg 22

- Farblegende**
- Strom-HS
  - Strom-MS
  - Strom-NS
  - Fernmelde
  - Gas-HD
  - Gas-MD
  - Gas-ND
  - Straßenbel.



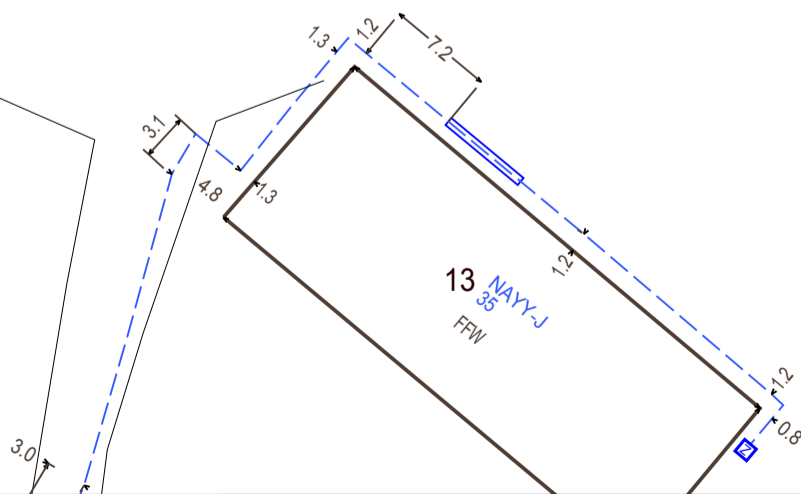
Die Karte ist Eigentum der E.DIS Netz GmbH.  
Sie ist nur für den internen Verwendungszweck zu nutzen  
und muss datensicher entsorgt werden.  
Nachdruck oder Vervielfältigung nur mit Genehmigung des Eigentümers.

1:500

Kartenname: Gesamtmedienplan  
Anfragenummer: 0255249-EDIS  
Plannummer: 6  
zuständig: MB Neubukow  
Ausgabedatum: 04.06.2021

Ort/Ortsteil: Lüdersdorf  
Straße: Haselweg 22

- Farblegende**
- Strom-HS
  - Strom-MS
  - Strom-NS
  - Fernmelde
  - Gas-HD
  - Gas-MD
  - Gas-ND
  - Straßenbel.



**e.dis**

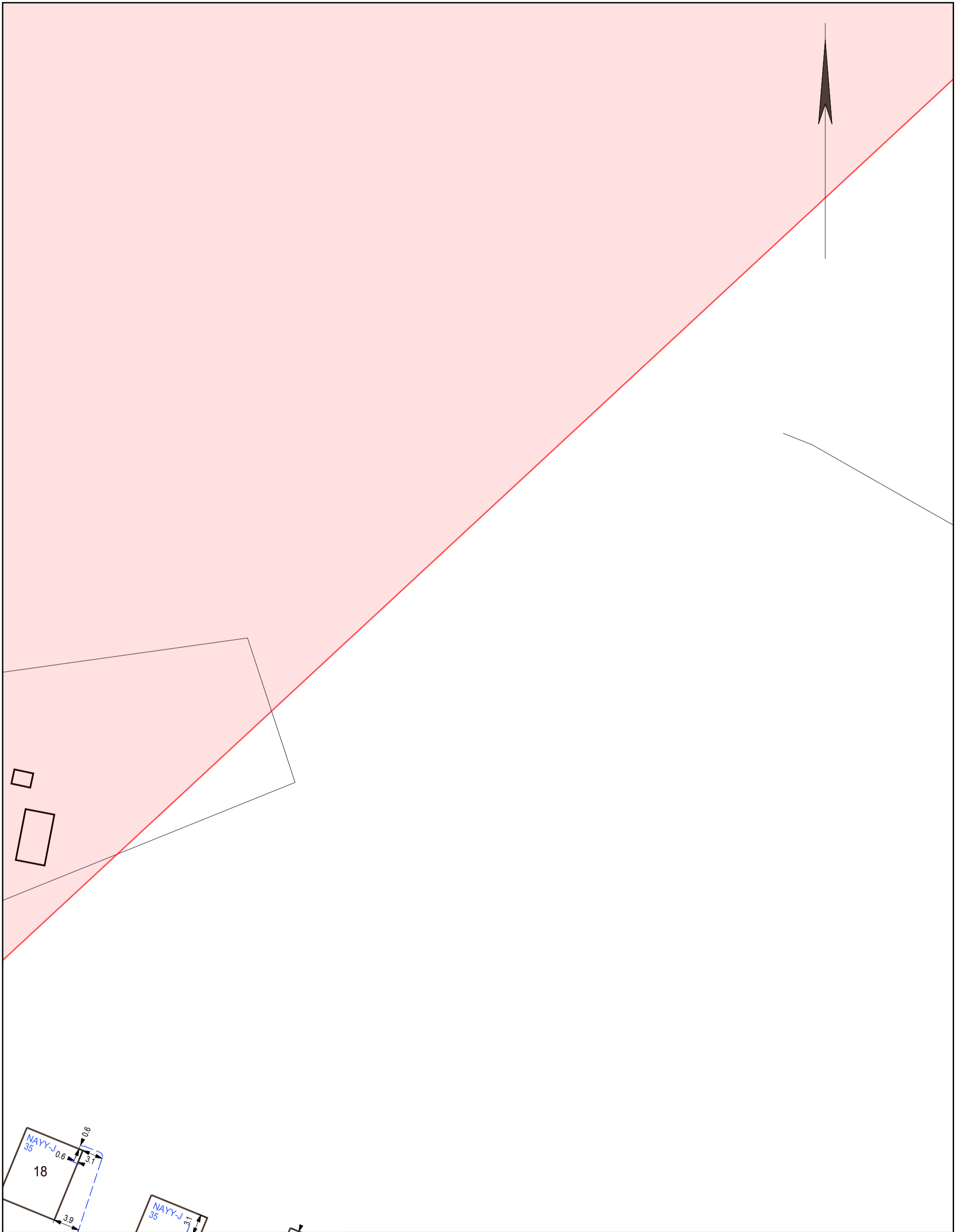
Die Karte ist Eigentum der E.DIS Netz GmbH.  
Sie ist nur für den internen Verwendungszweck zu nutzen  
und muss datensicher entsorgt werden.  
Nachdruck oder Vervielfältigung nur mit Genehmigung des Eigentümers.

1:500

Kartenname: Gesamtmedienplan  
Anfragenummer: 0255249-EDIS  
Plannummer: 2  
zuständig: MB Neubukow  
Ausgabedatum: 04.06.2021

Ort/Ortsteil: Lüdersdorf  
Straße: Haselweg 22

**Farblegende**  
■ Strom-HS  
■ Strom-MS  
■ Strom-NS  
■ Fernmelde  
■ Gas-HD  
■ Gas-MD  
■ Gas-ND  
■ Straßenbel.



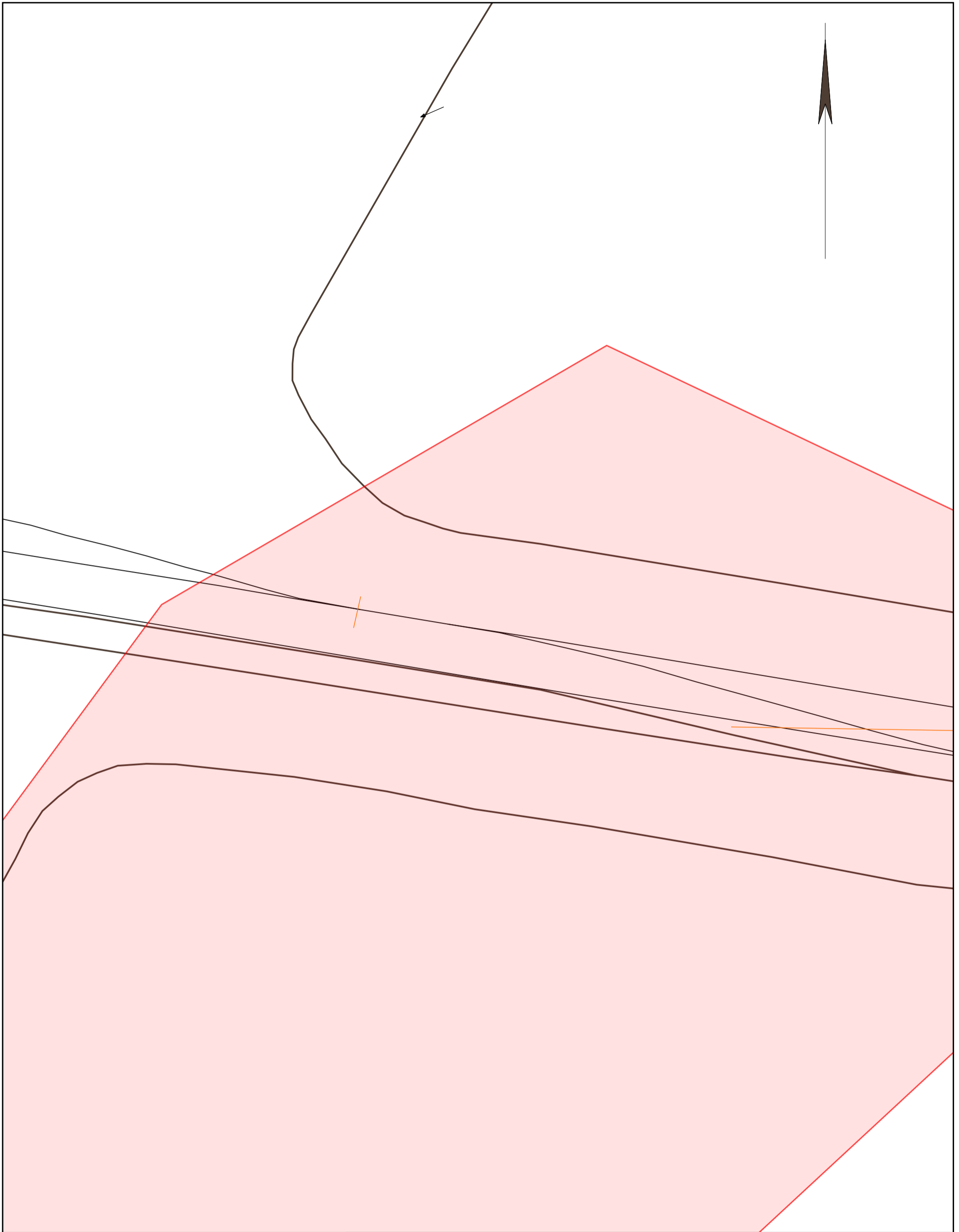
Die Karte ist Eigentum der E.DIS Netz GmbH.  
 Sie ist nur für den internen Verwendungszweck zu nutzen  
 und muss datensicher entsorgt werden.  
 Nachdruck oder Vervielfältigung nur mit Genehmigung des Eigentümers.

1:500

Kartenname: Gesamtmedienplan  
 Anfragenummer: 0255249-EDIS  
 Plannummer: 7  
 zuständig: MB Neubukow  
 Ausgabedatum: 04.06.2021

Ort/Ortsteil: Lüdersdorf  
 Straße: Haselweg 22

- Farblegende**
- Strom-HS
  - Strom-MS
  - Strom-NS
  - Fernmelde
  - Gas-HD
  - Gas-MD
  - Gas-ND
  - Straßenbel.



Die Karte ist Eigentum der E.DIS Netz GmbH.  
 Sie ist nur für den internen Verwendungszweck zu nutzen  
 und muss datensicher entsorgt werden.  
 Nachdruck oder Vervielfältigung nur mit Genehmigung des Eigentümers.

1:500

Kartenname: Gesamtmedienplan  
 Anfragenummer: 0255249-EDIS  
 Plannummer: 3  
 zuständig: MB Neubukow  
 Ausgabedatum: 04.06.2021

Ort/Ortsteil: Lüdersdorf  
 Straße: Haselweg 22

- Farblegende**
- Strom-HS
  - Strom-MS
  - Strom-NS
  - Fernmelde
  - Gas-HD
  - Gas-MD
  - Gas-ND
  - Straßenbel.